



**USAID**  
DIN PARTEA POPORULUI  
AMERICAN

## Performanța Judecătorești Bălți

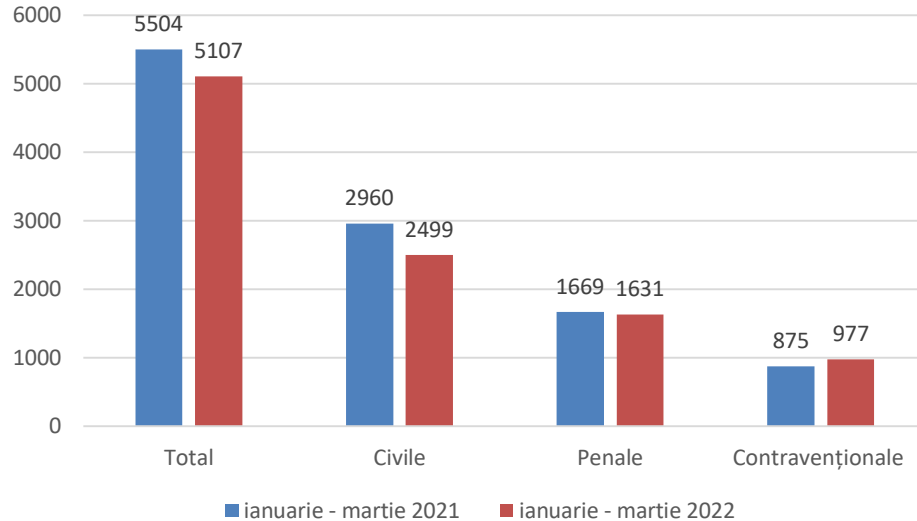
01 ianuarie – 31 martie 2022

## Proiectul „Instanțe Judecătorești Model”

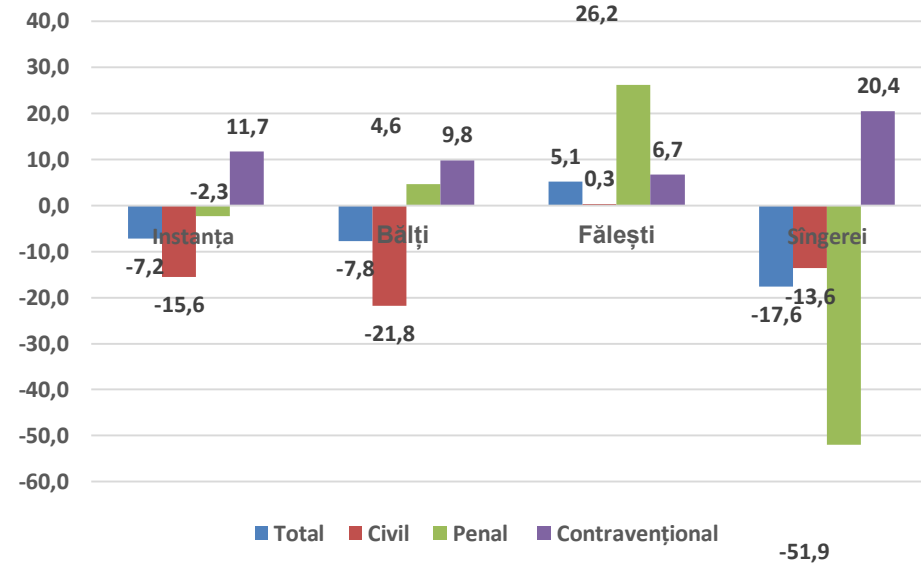


# Dosare înregistrate în 2022

## Numărul dosarelor noi - Judecătoria Bălți

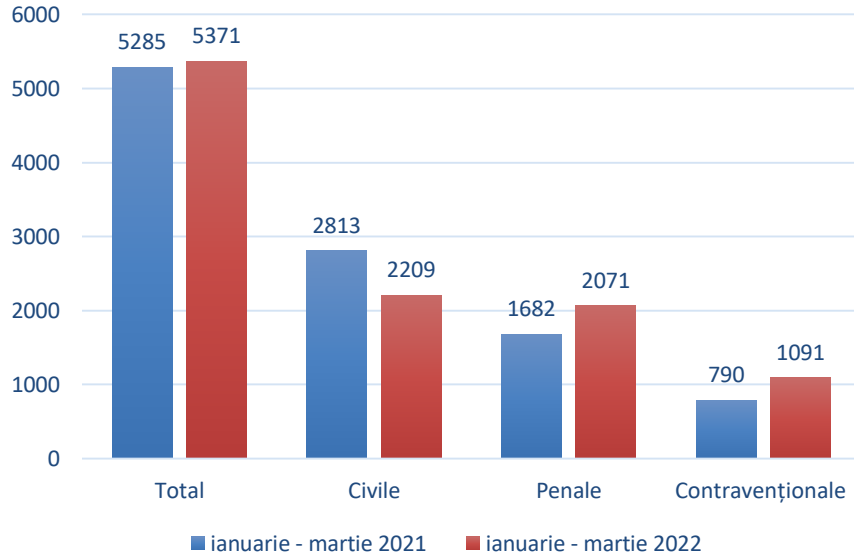


## Tendința (%) - dosare noi

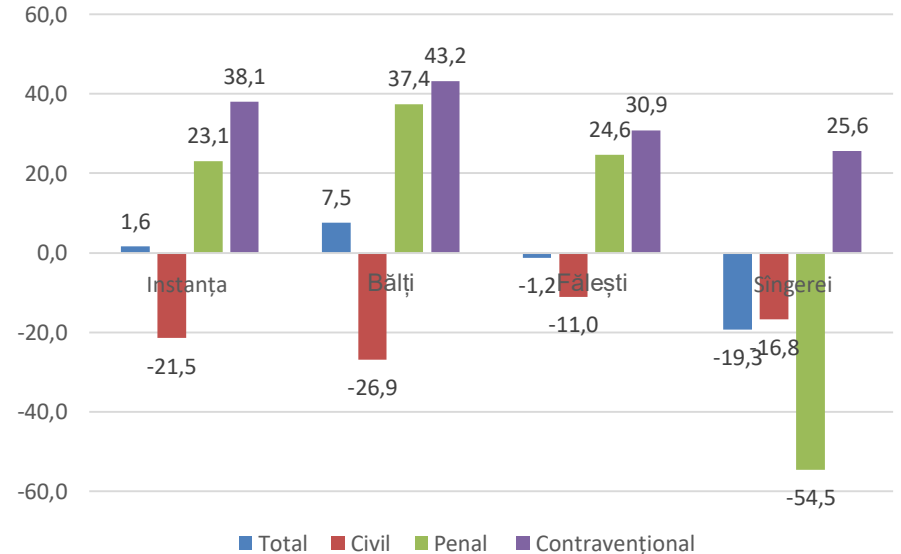


# Dosare încheiate în 2022

## Numărul dosarelor încheiate

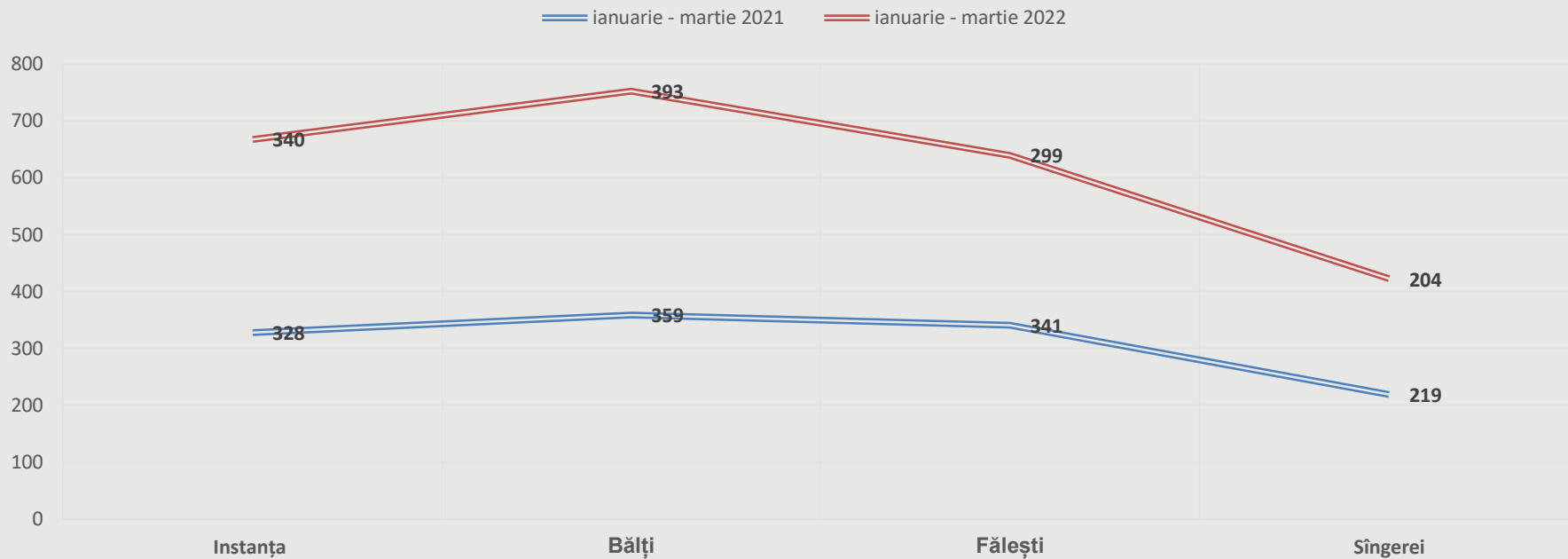


## Tendința (%) - dosare încheiate



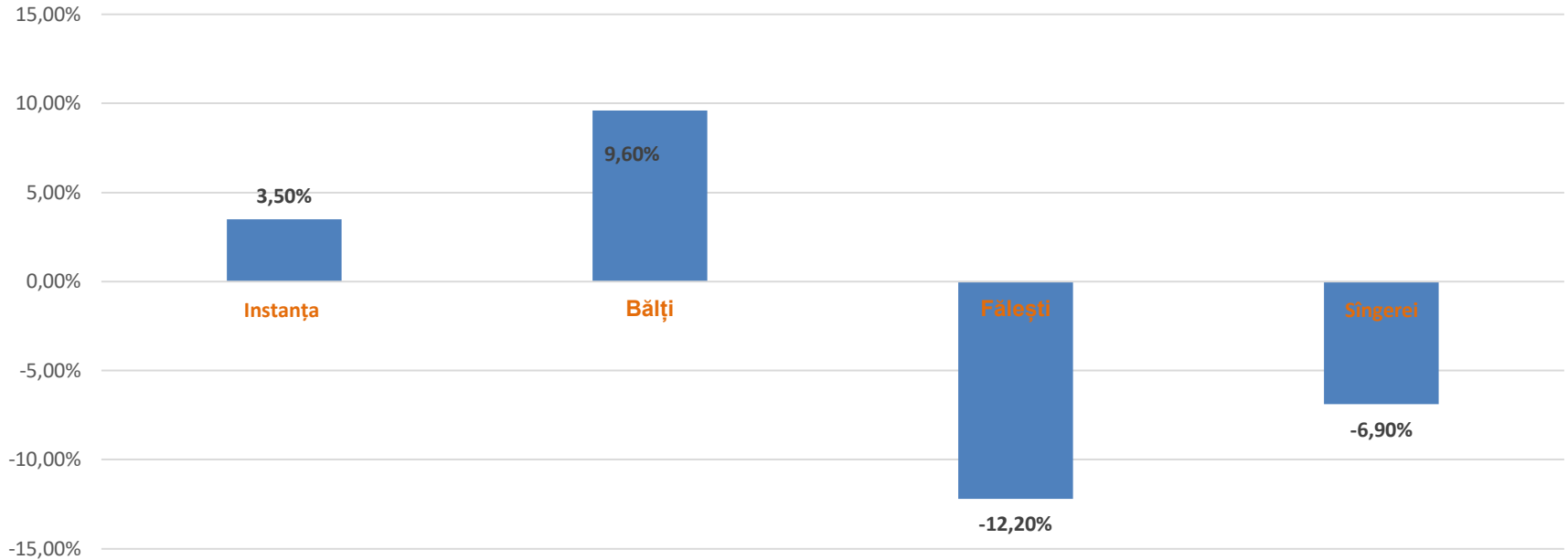
# Volumul de muncă în 2022

## VOLUMUL DE MUNCĂ PER JUDECĂTOR



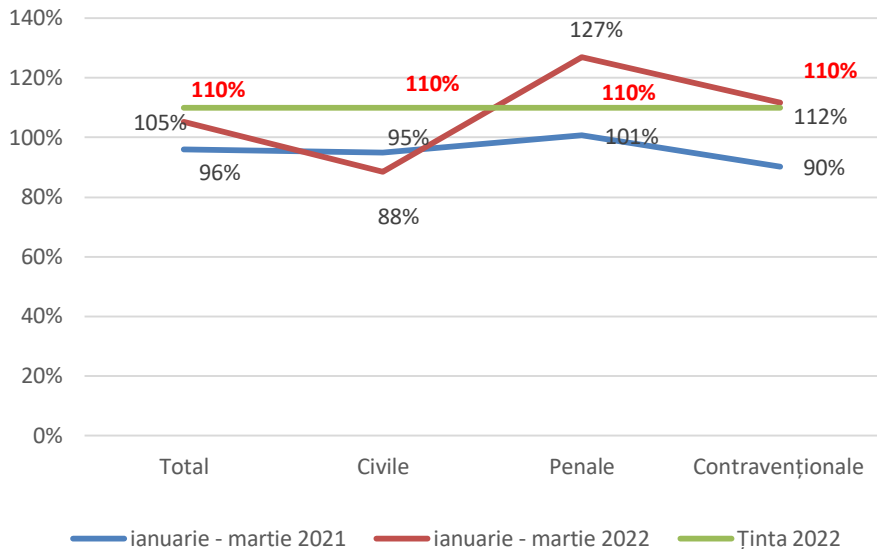
# Volumul de muncă în 2021

## TENDINȚA (%) VOLUMUL DE MUNCĂ PER JUDECĂTOR

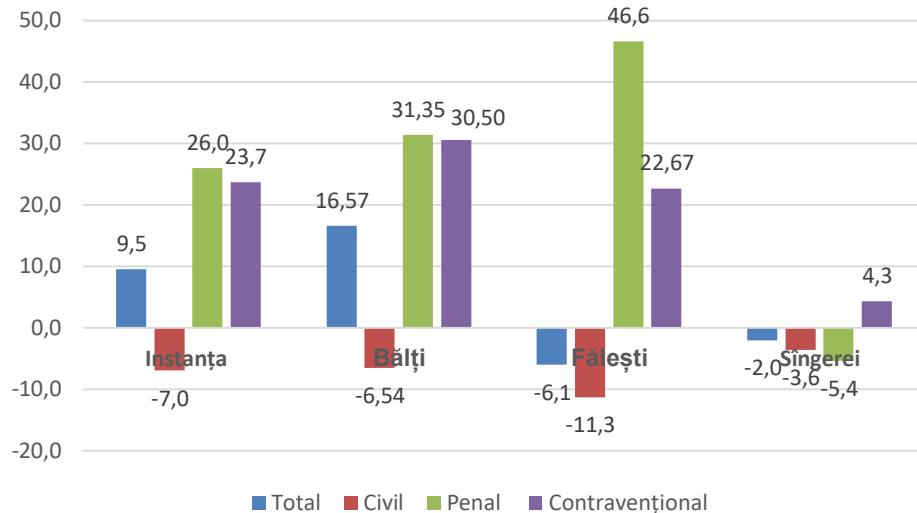


# Rata de soluționare a dosarelor

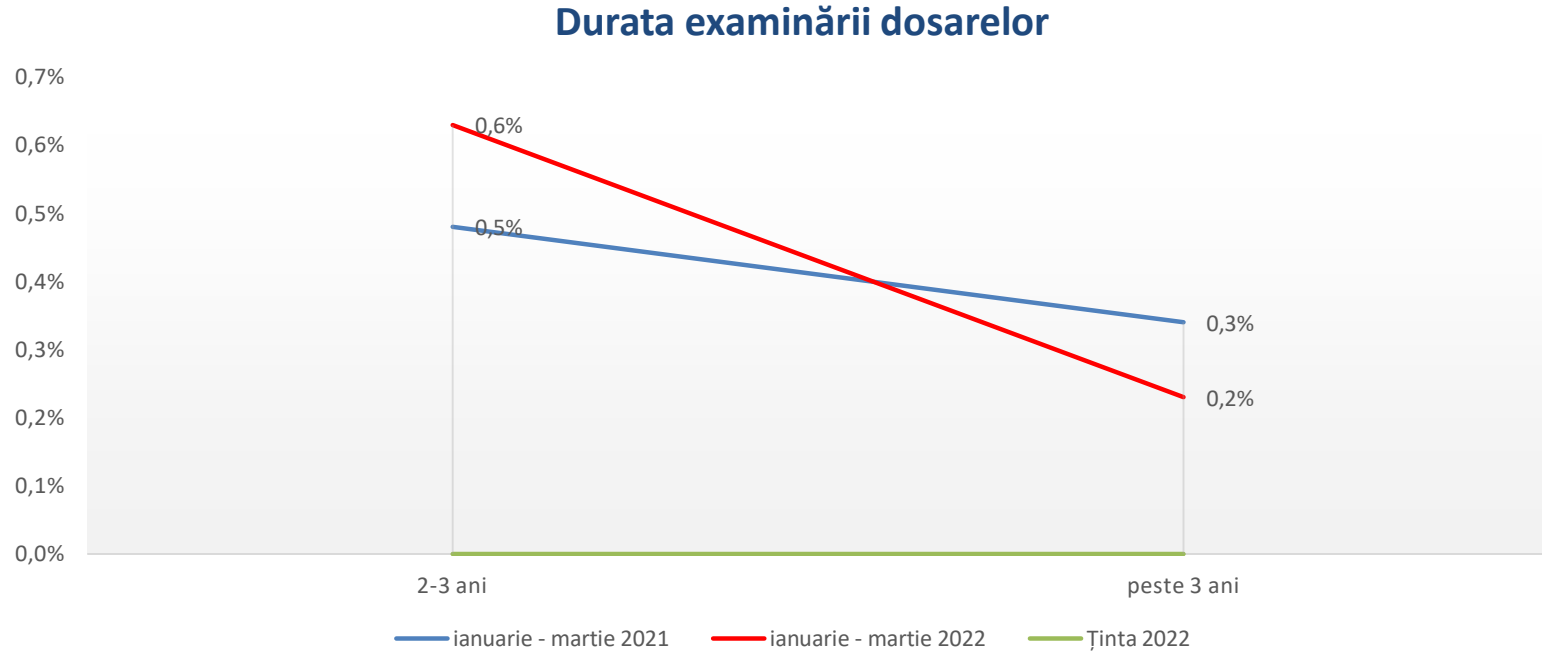
## Rata de soluționare a dosarelor



## Tendința (%) - rata de soluționare a dosarelor

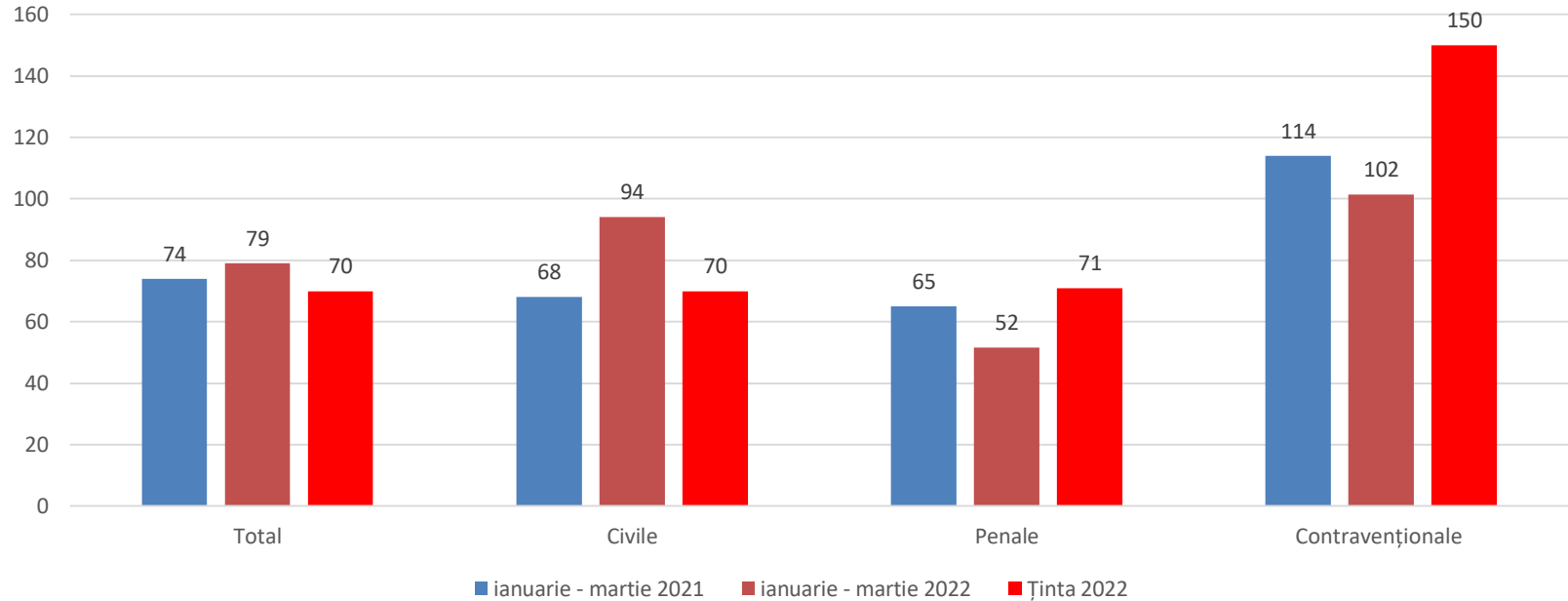


# Durata examinării dosarelor



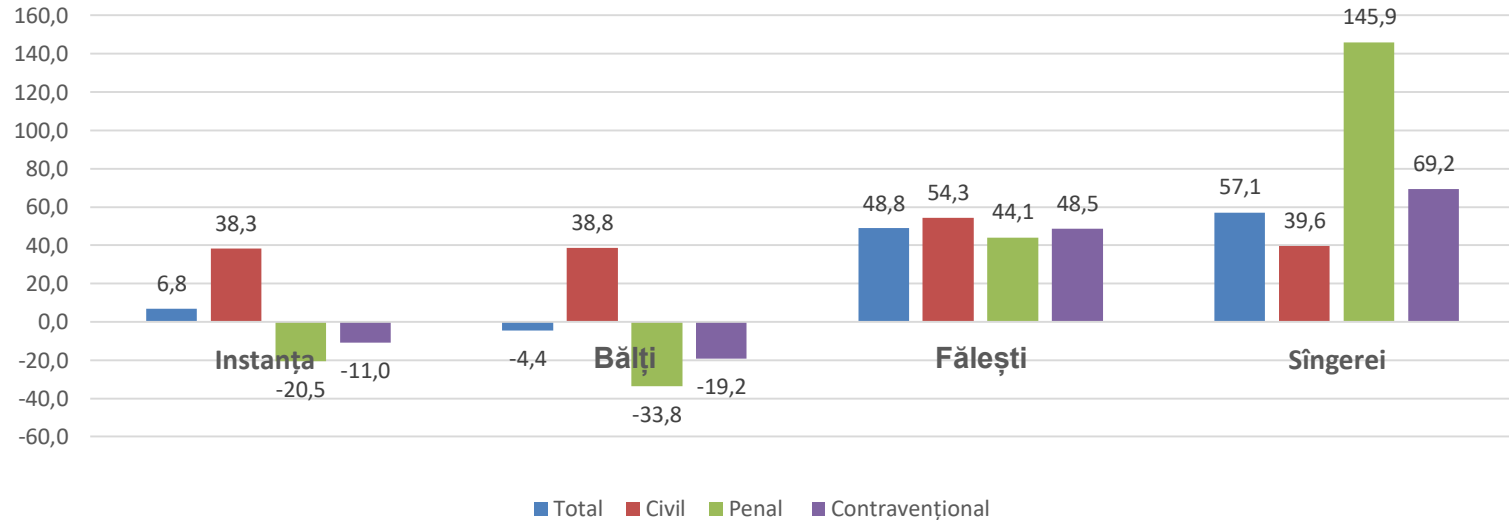
# Lichidarea stocului de cauze pendinte

## Durata lichidării stocului de cauze pendinte



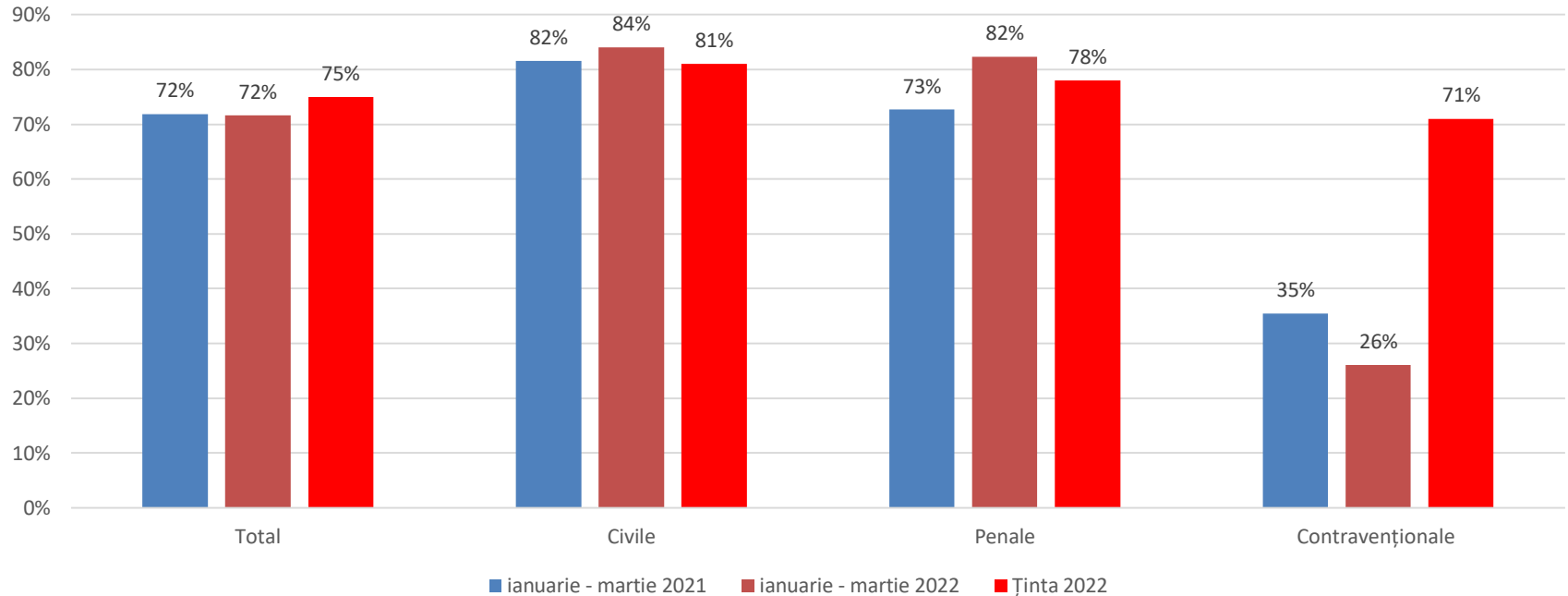
# Lichidarea stocului de cauze pendinte

Tendențe (%) - durata lichidării stocului de cauze pendinte

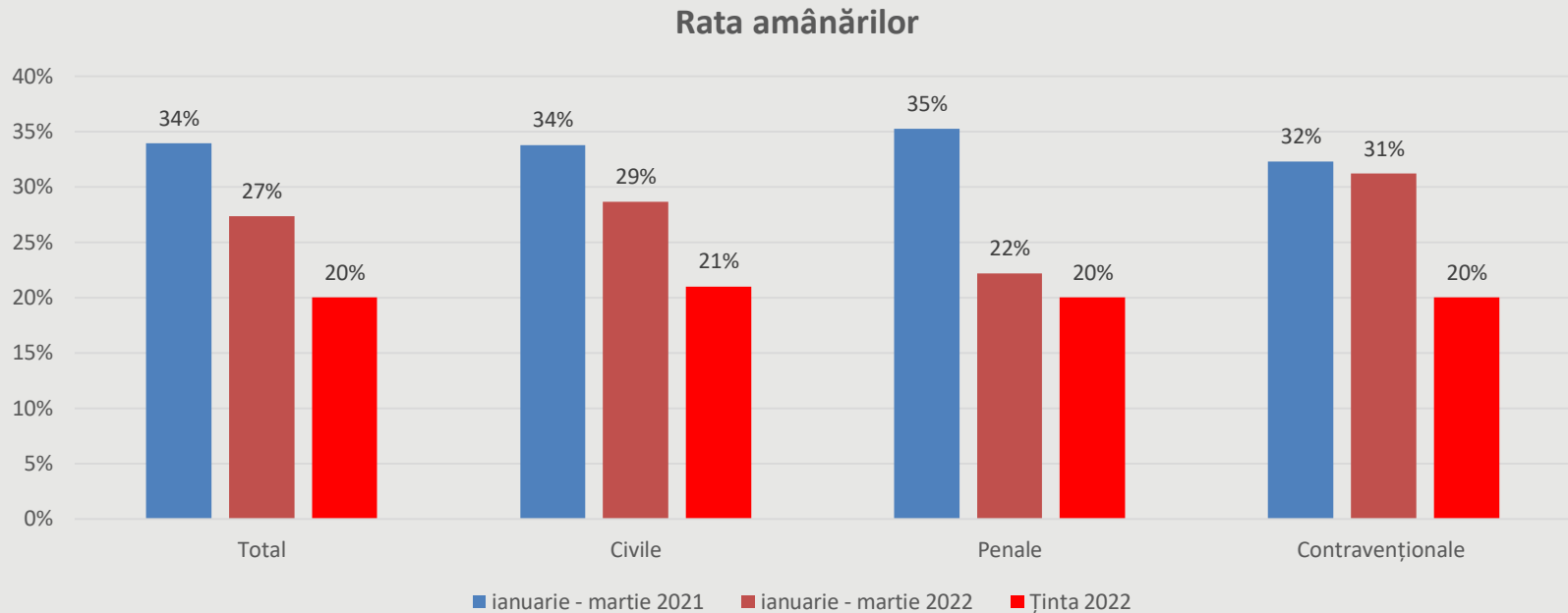


# Soluții după prima ședință

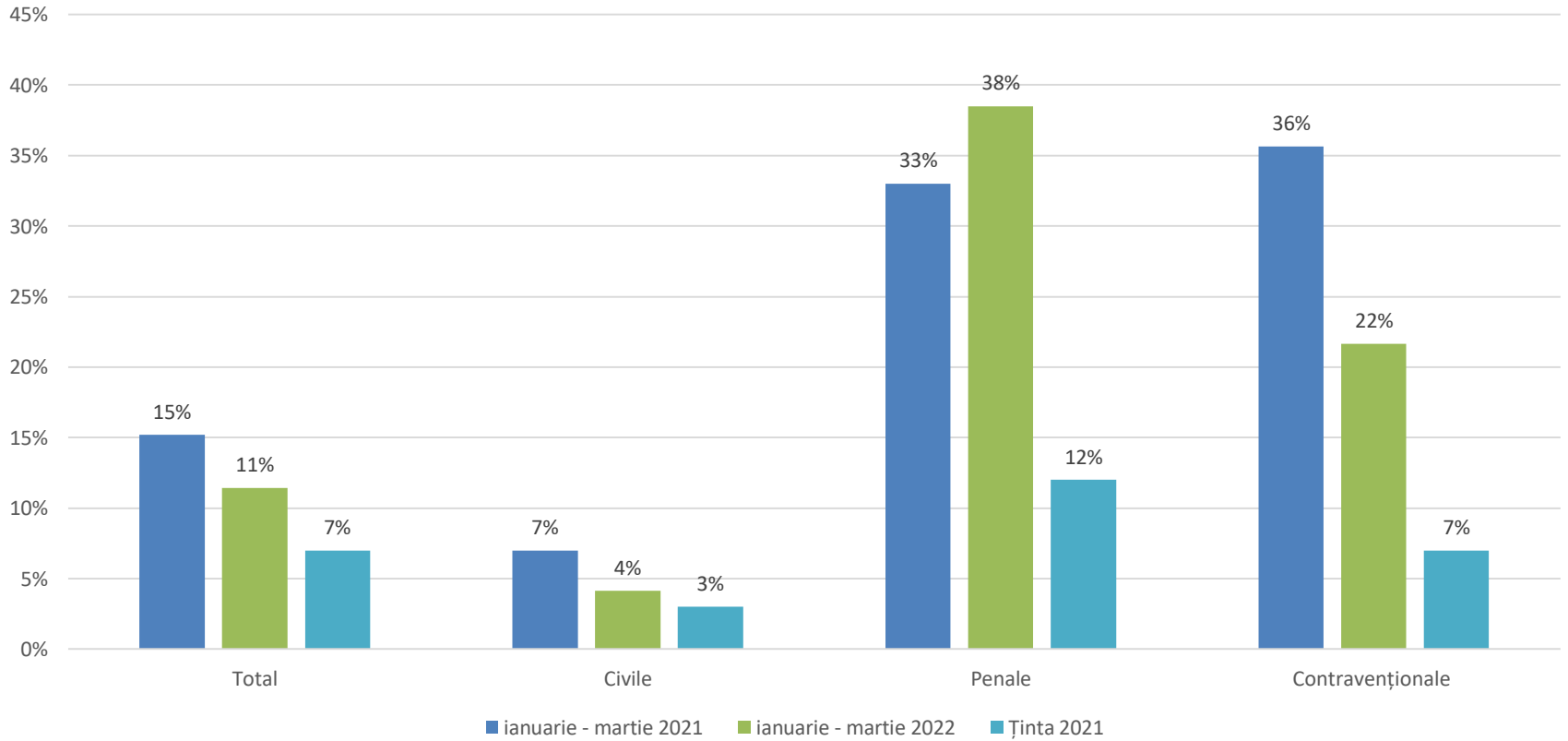
## Soluții pronunțate după prima ședință



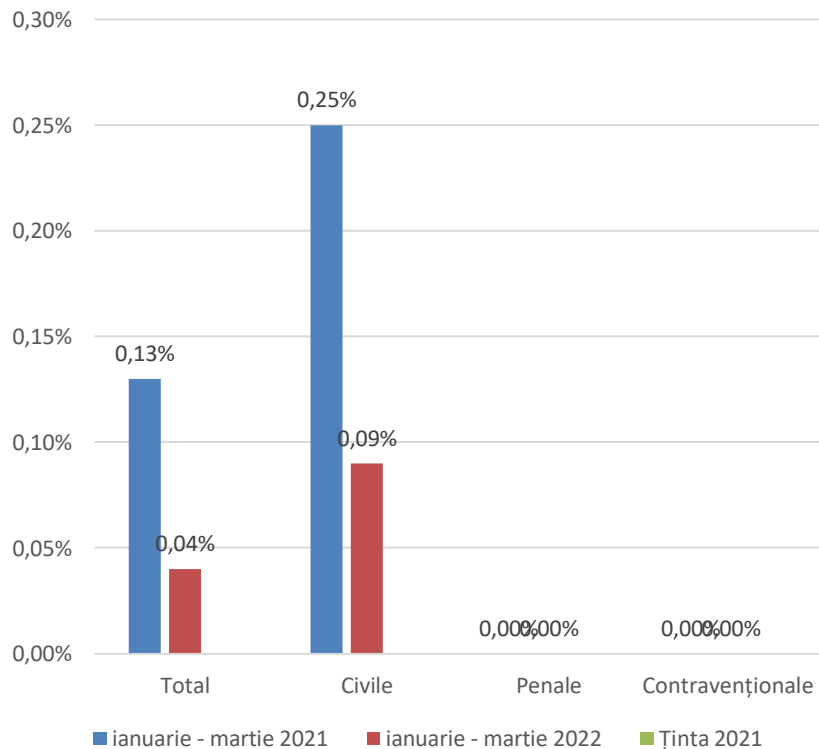
# Rata amânărilor



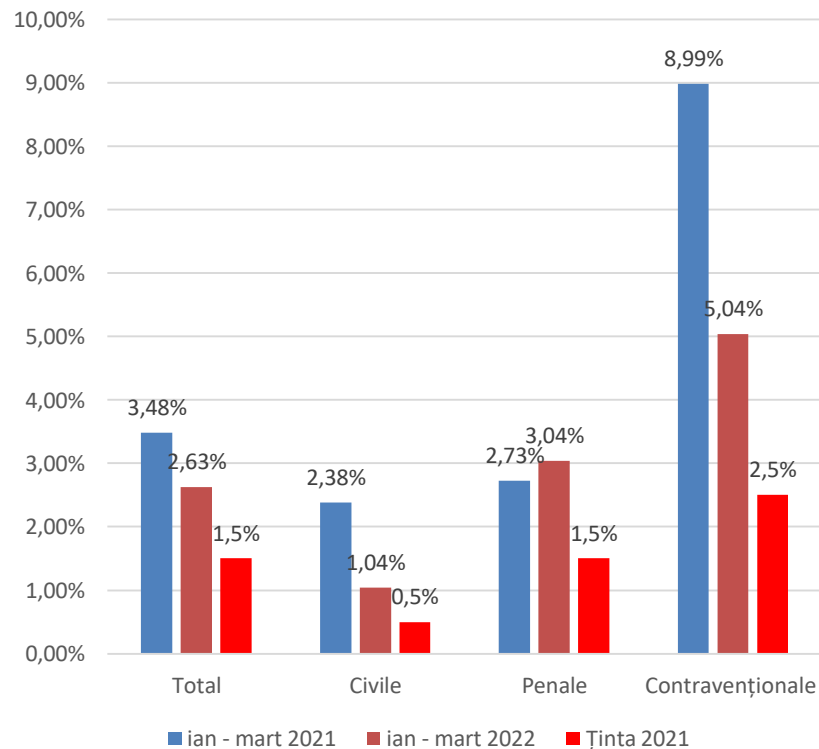
## Rata apelurilor/recursurilor



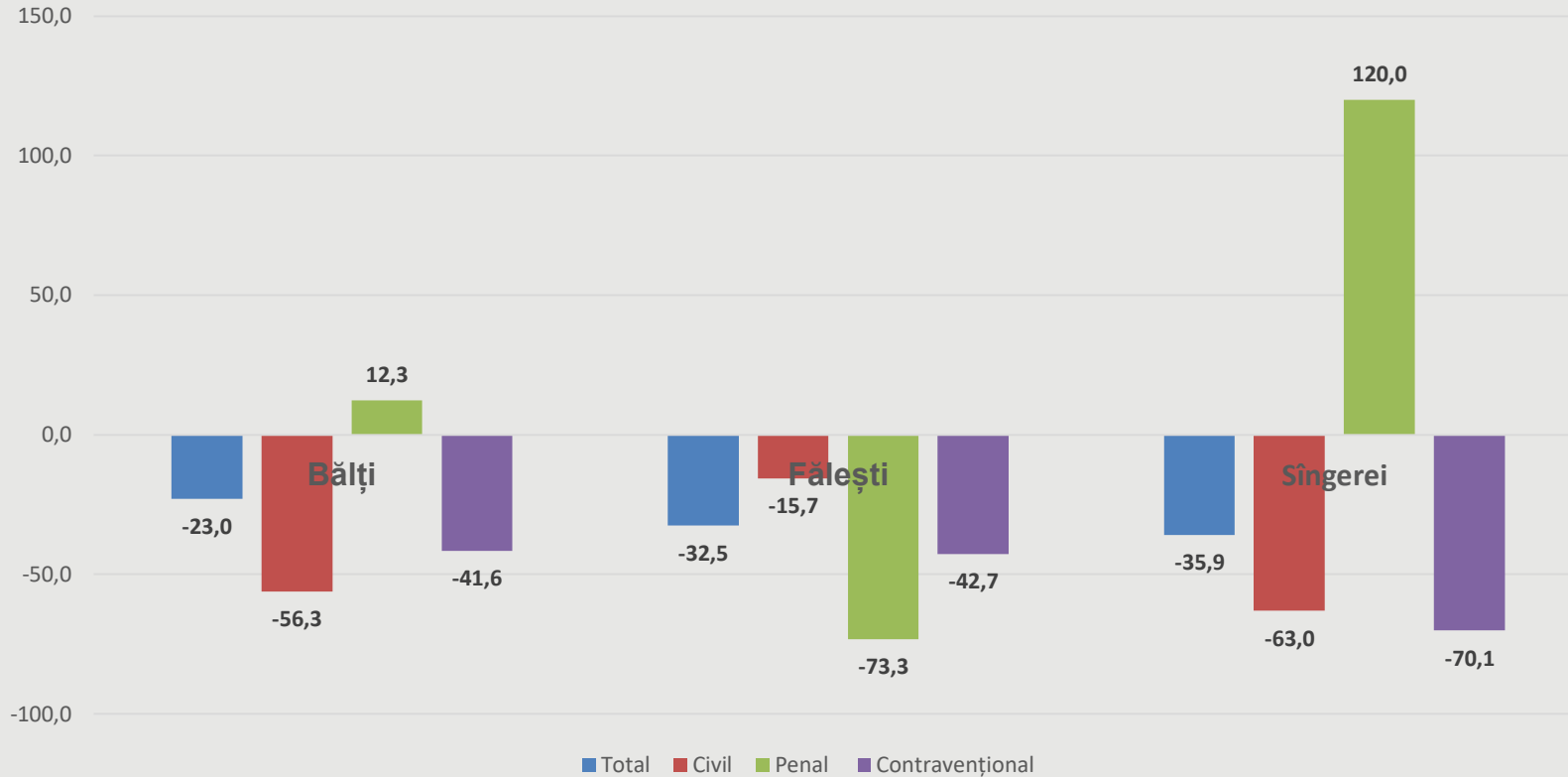
## Rata hotărârilor modificate



## Rata hotărârilor casate



## Tendința - hotărâri casate



# Concluzii

- ❖ În perioada ianuarie-martie 2022 numărul total al dosarelor noi a scăzut cu 7,2% față de aceeași perioadă a anului 2021.
- ❖ La sediul Fălești, însă, s-a atestat o creștere a tuturor tipurilor de dosare noi cu 9,6%.
- ❖ La sediul Bălți a crescut numărul dosarelor contravenționale noi cu 9,8% și a celor penale – cu 4,6%.
- ❖ La sediul Sîngerei a crescut doar numărul dosarelor contravenționale noi cu 20,4%.
- ❖ Volumul de muncă al judecătorilor a crescut la sediul Bălți și a scăzut la sediile Fălești și Sîngerei (cu 12% și, corespunzător, 7%).
- ❖ Numărul dosarelor încheiate a crescut cu 1,6% în perioada ianuarie-martie 2022 față de aceeași perioadă a anului 2021. Chiar dacă s-a atestat o creștere semnificativă a numărului de dosare penale și contravenționale încheiate, s-a atestat o scădere cu 21,5% a numărului de dosare civile încheiate.
- ❖ Creșterea dosarelor penale examinate se datorează sediilor Bălți și Fălești, la Sîngerei fiind atestată o scădere de 54,5%. Creșterea dosarelor contravenționale examinate este atestată în toate sediile.

# Concluzii

- ❖ Rata de soluționare a dosarelor a crescut în primul trimestru de la 96% (tr. I - 2021) la 105% (ținta 2022 - 110%).
- ❖ În toate sediile a scăzut rata de soluționare a dosarelor civile și a crescut rata de soluționare a dosarelor penale și contravenționale, excepție fiind sediul Sîngerei, unde rata de soluționare a dosarelor contravenționale a scăzut cu 5,4% (94%-2021/89%-2022).
- ❖ Rata medie a dosarelor examinate peste 3 ani în toate sediile a scăzut cu 32%. La sediul Fălești a fost atestată o creștere a dosarelor examinate peste 3 ani cu 28%.
- ❖ Durata lichidării stocului de cauze pendinte a crescut în toate tipurile de dosare la sediile Fălești și Sîngerei. La sediul Bălți acest indicator a crescut doar în dosare civile.
- ❖ Durata dosarelor pe rol 2-3 ani și peste 3 ani a scăzut în toate sediile (15%-2021/3%-2022).
- ❖ Rata amânărilor a scăzut semnificativ la sediul Bălți în toate tipurile de dosare. Sediul Fălești s-a remarcat prin reducerea ratei amânărilor în cauze civile și penale, în cauze contravenționale fiind atestată o creștere de 21%. La sediul Sîngerei, rata amânărilor este în creștere, mai ales în dosare contravenționale – 43%.

# Acțiuni prioritare

1. Creșterea ratei de soluționare a dosarelor la sediile Fălești și Sîngerei (-6%; -2%), în special, a dosarelor civile
2. Reducerea duratei examinării dosarelor peste 3 ani la sediul Fălești (+28%) și 2-3 ani la sediul Sîngerei (+27%)
3. Reducerea duratei lichidării stocului de cauze civile pendinte la sediul Bălți (+39%) și în toate tipurile de dosare la sediile Fălești și Sîngerei
4. Creșterea ratei soluțiilor pronunțate după prima ședință în dosare contravenționale în toate sediile, și în toate tipurile de dosare la sediul Sîngerei
5. Reducerea ratei amânărilor la sediul Sîngerei în toate tipurile de dosare și în dosare contravenționale la sediul Fălești
6. Reducerea ratei sentințelor casate la sediul Bălți (+12%) și la sediul Sîngerei (+120%).